



— 豊かな感性 高い知性 — 教務部便り

北海道知内高等学校
教 務 部
令和4年4月8日
第 1 号

北海道知内高等学校、新2・3年生の生徒の皆さん、
今年度より教務部長を任されました、貞安洋子です。よろしくお願いします。

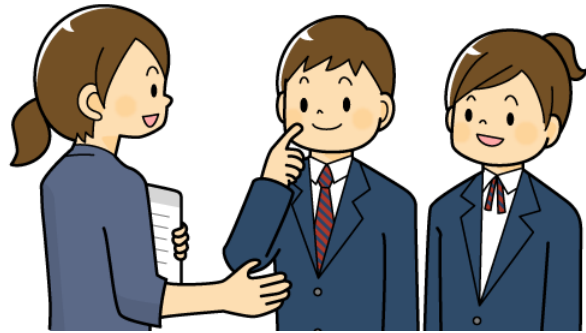
教務部では、皆さんの学習について、以下の3点を重点にします。

①授業の中で高め合い、鍛え合い、補い合う！

・学習に対して、「あとでやろう・・・今はいいや・・・とりあえず」から抜け出そう！

②先生方と生徒の協働で、授業の中で、9つの力（下記）を身に付けよう！

- 1 ミニケーション力
- 2 多様性尊重力
- 3 道徳心
- 4 課題発見力
- 5 創造力
- 6 計画力
- 7 自己肯定力
- 8 巻き込み力
- 9 主体的行動力



- ・教科（授業）を通じて、皆さんの世界がどれだけ広がるか。
- ・どれくらい学習（学力）・授業に魅力を感じられるか。
- ・皆さんの高校卒業や進路目標の達成時に、「授業の成果」がどのくらいあるか。

③「生きる力」学びのその先へ！

新学習指導要領の3本柱（学力の三要素）でいうと…

- 1 実際の社会や社会の中で生きて働く「知識及び技能」
- 2 未知の状況にも対応できる「思考力・判断力・表現力等」
- 3 学んだことを人生や社会に生かそうとする「学びに向かう力、人間性等」

上記の重点達成のためには「学習環境」が大切です。

学校の環境をつくるのは、学校の先生方、生徒の皆さん、そして地域や家族の皆さんです。学習に向かう環境が整えば、学習に集中しやすく、考査への取り組みや成績結果にも良い影響がみられます。教室の環境整備がなされれば、授業の効果が上がり、集中力も持続しやすくなります。そして、先生方と生徒の皆さんで、授業の約束が守られるということが何よりも大切です。休み



時間に授業の準備ができ、はじまりとおわりの挨拶が丁寧で、区切りがしっかりとできること。授業の中で、今何をしなければならぬかがはっきりし、そこに集中すること。こういった「授業規律」は、一人一人の少しの意識で、思いのほか、集団としての効果が発揮されます。年度のはじめ、先生方と、授業の約束を確認し、1年間、意識してほしいと思います。授業を大切にしましょう。

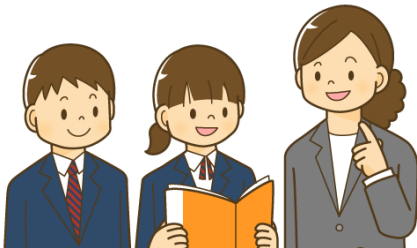
4月行事予定

日	曜日	行事
4/8	金	始業式, 身だしなみ点検, 大掃除
11	月	自転車点検, バス通生集会
13	水	2年生: 基礎力診断テスト
18	月	生徒会リーダー会議
19	火	身体測定, 各種委員会
20	水	1年生: 心電図検査
21	木	尿検査①
23	土	登校日: 授業参観日
25	月	交通安全・防犯講話
27	水	内科検診
28	木	内科検診, 生徒会議案書審議
29	金	昭和の日 G.W.~5/5 (木) まで

5月行事予定

日	曜日	行事
5/1	日	開校記念日 G.W.~5/5 (木) まで
9	月	1年生: 結核健診
10	火	尿検査②
12	木	生徒総会
23	月	清掃週間 (~27日)
24	火	考査1週間前, 諸活動停止期間
26	木	尿検査③, 歯科検診
27	金	高体連集約日
31	火	1学期中間考査①
6/1	水	1学期中間考査②
2	木	1学期中間考査③
3	金	1学期中間考査④

※日程が変更になる場合もあります。



「学習環境」を整えるためには、
先の予定（スケジュール）を把握
しておくことが大切！

校歌

一、千軒の峰振り仰ぐ
瞳に英知の影宿し
高く掲げし道しるべ
真理を求め学びゆく
ああ知内のわが母校

二、知内川のせせらぎに
清き感性育みて
培い磨き人倫の
徳究めんと集い来し
ああ知内のわが母校

三、紺碧の浦 海峡の
波に鍛えし心身は
羽撃く未来たくましく
限界いどみ競い合う
ああ知内のわが母校



校歌の歌詞にあるような、自己を高めることに専念
できる高校生活が送れるよう頑張りましょう。